

Anleitung

[Anleitung als pdf](#)

Schlüssel

Der Schlüssel für den Schlüsselkasten befindet sich im schwarz-silbrigen Zahlensafe.



Die Schlüssel befinden sich im weissen Schlüsselkasten.

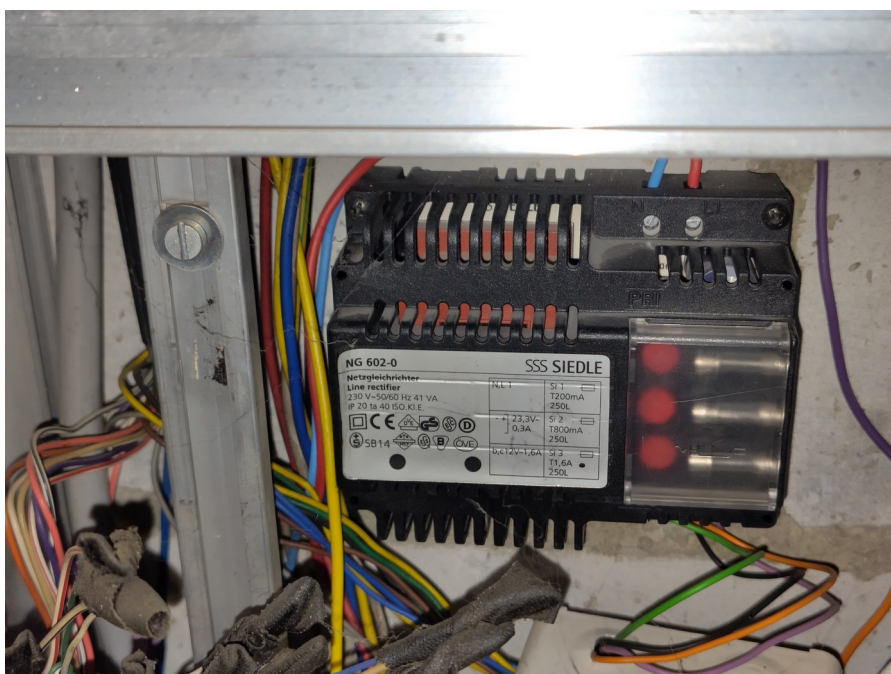


Klingel-Sicherungen

Die Klingeln / Türglocken haben eine eigene Sicherung. Fällt diese aus, geht die Klingel nicht mehr.

- **Klingel-Sicherungen überprüfen**

Die Sicherungen für die Klingel / Türglocke befindet sich im Elektroraum hinter der Abdeckung.



Treppenhaus-Beleuchtung

Die Treppenhaus-Beleuchtung ist auf 2 Sicherungen aufgeteilt. Leider sind die Sicherung nicht gleichen Typs.



Beide Sicherung haben

- einen Dauerschalter
- Einstellrad für die Dauer der Beleuchtung

Die Putzquipe vergessen teilweise, von Dauer auf Minuterie zurückzustellen.

Die Dauer sollte auf **4 bis 6 Minuten** eingestellt sein.

Beleuchtung Garten

Hauptschalter



Die Beleuchtung läuft über einen Drehschalter (früher mit Uhr).

Der Schalter muss auf Position 0 sein, siehe Photo.

Lampe Parkplatz Treppe



Diese Lampe hat keinen Bewegungssensor, sondern einen Dämmerungsschalter. Die Glühbirne beherbergt den Dämmerungsschalter, i.e. im Falle eines Defekts der Glühbirne muss eine neue Glühbirne **mit integriertem Dämmerungsschalter** eingesetzt werden.



Lampe Eingang

Sensorlampe mit 270 Grad Bewegungssensor.

Die Lampe hat 3 Einstellungen unter dem Glas (Glas abschrauben).

1. Rad rechts: Dauer der Beleuchtung nach Aktivierung
Auf Minimum einstellen
2. Rad links: Schwellenwert Dunkelheit
Nach Eindunkeln sollte die Lampe angehen, nicht vorher.



3. Hintergrund-Beleuchtung: Helligkeit der Lampe im standby Modus
Kein standby-Licht. Nur Licht, wenn aktiviert, Rad 100% auf - (minus)



- Ersatzlampen, falls auf Lager, im Geräteschrank III

Wandlampe

Die Wandlampe ist ausgeschaltet (intern Kabel unterbrochen), da die Lampe direkt zum Nachbar leuchtet.

Nur im Notfall wieder anschliessen, wenn andere Lampen ausfallen.

Für Betrieb: Der Sensor der Wandlampe muss 45° geneigt sein.



Lampe Ost

Wie Eingang, siehe dort.

Karton-Container



- Das Schloss des Containers muss ab und zu geölt werden.
- Die Kette des Schlosses verschwindet unter der vorderen Eintrittskante des Containers.
Kette einfach wieder herausziehen.



Kette «verschwunden»: einfach Kette herausziehen



Kette gut

Der Schlüssel (gelb) ist unter dem Schlüsselkasten(roter Kreis) :



Türklinken-Schloss Velokeller

- Die Batterie für das Türklinken-Schloss hält ca. 2 Jahre.
- Der Spezial-Torx zum Öffnen des Batteriefachs ist im Geräteschrank III.

Holztürfalle Eingang

Die Schrauben lösen sich.

- Schrauben auf beiden Seiten wieder anziehen.

